



**Открытый Кубок Ставропольского края  
Первенство Ставропольского края  
Открытые краевые соревнования**

**«Весенний гандикап»**

**Ставропольский край, г Пятигорск.  
ИНФОРМАЦИОННЫЙ БЮЛЛЕТЕНЬ**

**1. Место и сроки проведения соревнований.**

Соревнования проводятся в г. Пятигорск 24 – 25 марта 2018г.

**2. Организаторы соревнований.**

- Министерство физической культуры и спорта Ставропольского края;
- Федерация спортивного ориентирования Ставропольского края.

Главный судья: Климов И. В. (г. Железноводск);

Главный секретарь: Супрунов С. Г. (г. Железноводск).

Информация о соревнованиях на сайте <http://www.fso-sk.ru>

**3. Требования к участникам соревнований и условия их допуска.**

Соревнования проводятся по группам: Мужчины, Женщины, Девочки до 13 лет, Мальчики до 13 лет, Девушки до 15 лет, Юноши до 15 лет, Девушки до 17 лет, Юноши до 17 лет, Девушки до 19 лет, Юноши до 19 лет, М35, Ж35, М45, Ж45, М55, Ж55, OPEN.

При малом количестве участников группы могут быть объединены.

Составы команд по количеству участников не ограничены.

Представитель команды, в случае необходимости, может привлекаться к судейству.

#### 4. Программа соревнований.

22 марта		Приезд участников	
	11:00 – 14:00	Регистрация участников	г. Кисловодск, тренировка УТС, р-он сан. Родник
24 марта	10:00	Открытие соревнований	
	11:00	Старт первого дня соревнований, Многодневный кросс, квалификация (Пролог 1), кросс-классика	г. Пятигорск Место дуэли М. Ю. Лермонтова
25 марта	11:00	Старт второго дня соревнований, Финал. Кросс-классика Многодневный кросс, 0830051811Я	г. Пятигорск Место дуэли М. Ю. Лермонтова
	14:00	Церемония награждения победителей и призеров соревнований. Закрытие соревнований Отъезд участников.	

#### 5. Условия финансирования.

Заявочный взнос за участие в соревнованиях составляет: для групп Девочки до 13 лет, Мальчики до 13 лет, Девушки до 15 лет, Юноши до 15 лет, Девушки до 17 лет, Юноши до 17 лет, Девушки до 19 лет, Юноши до 19 лет, М45, Ж45, М55, Ж55 – 200 рублей/ 1 день; Мужчины, Женщины, МЖ35 - 300 рублей/ 1 день, для группы OPEN–200 рублей/ 1 день.

Заявочный взнос для членов ФСО СК (при условии выполнения финансовых условий 2018 года) за участие в соревнованиях составляет: для групп Девочки до 13 лет, Мальчики до 13 лет, Девушки до 15 лет, Юноши до 15 лет, Девушки до 17 лет, Юноши до 17 лет, Девушки до 19 лет, Юноши до 19 лет, М45, Ж45, М55, Ж55– 120 рублей/ 1 день; Мужчины, Женщины, МЖ35– 250 рублей/ 1 день, для группы OPEN–120 рублей/ 1 день.

При проведении соревнований будет использована система электронной отметки SportIdent. Стоимость аренды ЧИПов 30 рублей в день, для членов ФСО СК аренда чипа включена в стартовый взнос.

Реквизиты для перечисления взносов: Наименование получателя платежа: Региональная физкультурно-спортивная общественная организация «Федерация спортивного ориентирования Ставропольского края» ИНН 2627014197 КПП 262701001 р/с № 40703810104000000006 Филиал №4 ПАО КБ «Центр-инвест» БИК 040702734 к/с 30101810400000000734

В графе назначение платежа: «Членский взнос (указать ФИО и обязательно название коллектива, за который уплачивается членский взнос, если лично, то только ФИО), НДС не облагается».

Расходы производятся по следующим статьям:

- подготовка спортивных карт-схем;
- изготовление номеров;
- типографские и канцелярские расходы;
- дополнительные услуги автотранспорта на соревнованиях;
- подготовка дистанций;
- информационная поддержка соревнований.

## **Подача заявок на участие.**

Адрес для предварительных заявок: [suprunov.tankist@yandex.ru](mailto:suprunov.tankist@yandex.ru) или он-лайн заявка <http://sportident.ru/entry>.

Заявки принимаются до 21 марта 2018 года, до 20:00.

В мандатную комиссию представляется:

- официальная именная заявка;
- в том случае, если в официальной заявке на какого-либо спортсмена отсутствует допуск врача, на этого спортсмена должна быть представлена целевая медицинская справка на данные соревнования;
- паспорт или документ, его заменяющий - с информацией о месте регистрации;
- классификационная книжка с подтверждением спортивного разряда или звания;
- договор о страховании от несчастного случая (оригинал).

## **6. Условия подведения итогов**

Спортивная дисциплина **кросс - многодневный** проводится в 2 забега (пролог 1, финал).

Финальный забег проводится с задержанным стартом (с гандикапом). Спортсмены, проигравшие победителю в 1 забеге не более 20 минут, получают задержку старта, равную проигрышу. Спортсмены, проигравшие победителю в 1 забеге более 20 минут, получают задержку старта, равную 35 мин. Спортсмены, не имеющие результата по итогам соревнований в 1 забеге, получают задержку старта, равную 35 минутам. Доли секунды при расчетах отбрасываются. Занятые места определяются по «задержанному принципу» в соответствии с пунктами Правил 7.2.4.3.2 и 7.1.8.

## **7. Спортивно-техническая информация.**

**Местность:** горная, северный склон горы Машук со средними, местами мелкими формами рельефа, карьеры. Растительность преимущественно лиственная, проходимость от хорошей до плохой. На открытых и полуоткрытых местах встречаются колючие кустарники. Развитая сеть дорог и троп. Сеть разнонаправленных просек различной проходимости и видимости. Грунт в основном мягкий, в районах карьеров - каменистый, гравийный.

**Опасные места** – бытовой мусор, автомобильная дорога вокруг горы Машук с ограниченным движением. Карьеры, скальные обрывы, осыпи.

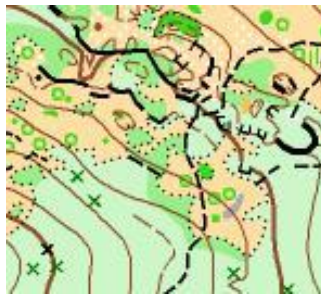
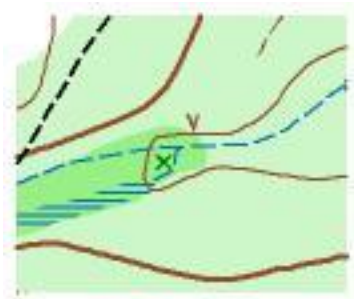
**Карта** Масштаб 1:7500, сечение рельефа 5 метров. Карта составлена в 2003г. Отредактирована в 2016гг.

Авторы: А. Баринов (Пятигорск), А. Бердар (Железноводск)

Издание – цветной отпечаток на струйном принтере.

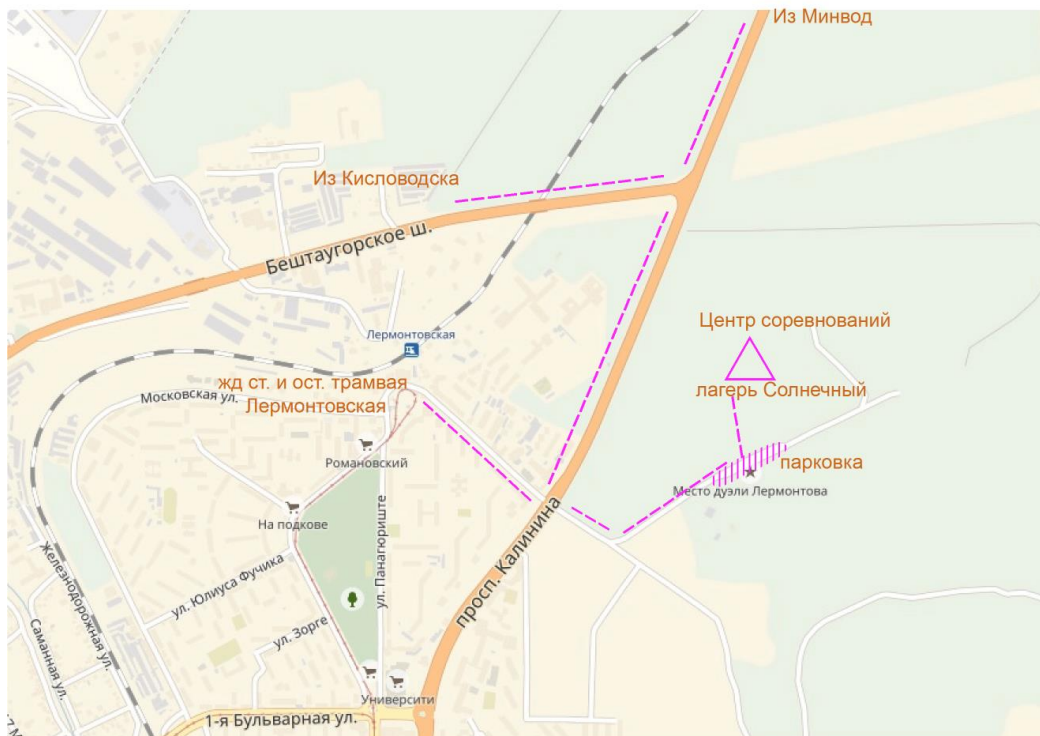
Погода в этот период в основном, по многолетним наблюдениям, теплая, но непредсказуемая, возможны резкие похолодания, туман, дождь, снег.

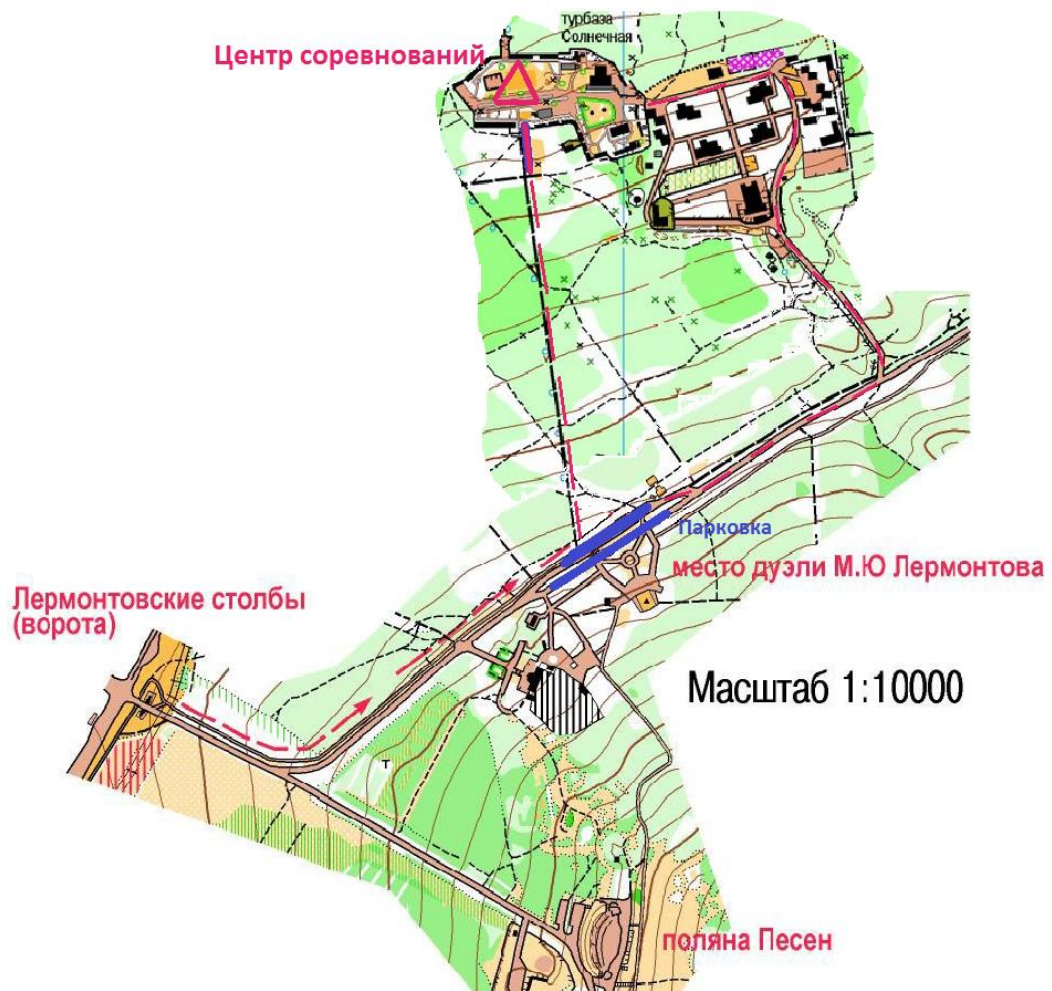
**Границы района соревнований:** Север - дачи, окраины поселка Энергетик, Запад - выше кольцевой дороги границы нет, ниже кольцевой дороги - ограды лагерей отдыха. Восток – автомагистраль. Юг - границы нет.



**ВНИМАНИЕ:** любые тренировочные сборы на КМВ с использованием картографического материала перед данными соревнованиями должны быть согласованы с ФСО СК.

### **8. Схема подхода подъезда к центру соревнований.**





Информация о соревнованиях на сайте <http://www.fso-sk.ucoz.ru>

Образец предварительной заявки  
образец является также основной формой заявки

Предварительная заявка  
от команды \_\_\_\_\_  
проводимых в \_\_\_\_\_  
в период \_\_\_\_\_

№ п/п	Фамилия, имя участника	Группа	Квалификация	Год рождения	Номер личного чипа	Допуск врача
1						
2						
3						
4						
5						
6						
7						
8						
9						
10						

Тренер \_\_\_\_\_ / \_\_\_\_\_ / Представитель \_\_\_\_\_ / \_\_\_\_\_ /  
Допущено \_\_\_\_\_ -спортсменов. Врач \_\_\_\_\_

Руководитель \_\_\_\_\_ / \_\_\_\_\_ /

*печать*