

ЧЕМПИОНАТ РОССИИ

ВСЕРОССИЙСКИЕ СПОРТИВНЫЕ СОРЕВНОВАНИЯ по спортивному ориентированию

ИНФОРМАЦИОННЫЙ БЮЛЛЕТЕНЬ № 1

СРОКИ И МЕСТО ПРОВЕДЕНИЯ СОРЕВНОВАНИЙ

Ставропольский край, г. Ставрополь, 01 – 07 ноября 2026 г.

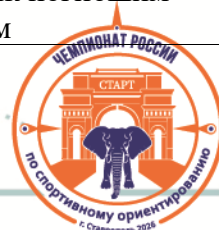
Центр соревнований, комиссия по допуску, совещание с представителями команд, офис соревнований: Ставропольский край, г. Ставрополь, просп. Карла Маркса, д. 42, гостиница «Интурист»

ОРГАНИЗАТОРЫ СОРЕВНОВАНИЙ

- Министерство спорта Российской Федерации;
- Федерация спортивного ориентирования России;
- Министерство физической культуры и спорта Ставропольского края;
- Федерация спортивного ориентирования Ставропольского края;
- Комитет физической культуры и спорта Администрации города Ставрополь;
- Ставропольское краевое некоммерческое партнерство «Федерация спортивного ориентирования»

ПРОГРАММА СОРЕВНОВАНИЙ

Дата	Мероприятие	Дисциплина	Место
01.11 Воскресенье	Комиссия по допуску участников		г. Ставрополь, гостиница «Интурист»
02.11 Понедельник	Старт 1 дня	Кросс – выбор 0830121811Я	г. Ставрополь Таманский лес, Холодные родники р-н ул. Семашко, 1
03.11 Вторник	Старт 2 дня	Кросс – лонг – общий старт 0830111811Я	г. Ставрополь Русский лес
04.11 Среда	Старт 3 дня	Кросс – классика – общий старт 0830101811Я	г. Ставрополь Таманский лес, Холодные родники р-н ул. Семашко, 1
05.11 Четверг	Официальная тренировка		
06.11 Пятница	Старт 4 дня	(ЧР) Кросс – марафон 0830041811Л (ВСС) Кросс – лонг 0830031811Я	г. Ставрополь Русский лес Памятник погибшим летчикам
07.11 Суббота	Отъезд		



ИНФОРМАЦИЯ И ИНФОРМАЦИОННОЕ СОПРОВОЖДЕНИЕ

- [Официальный сайт ФСО Ставропольского края](#)
- [Сайт СКНП «ФСО»](#)
- [Группа в Телеграм](#)
- [Группа в МАХ](#)
- [Социальные сети ВКонтакте](#)

Контакты.

- Директор соревнований, карты для тренировок +7(915)260-36-52 Дегтярев Дмитрий

ТРЕБОВАНИЯ К УЧАСТНИКАМ СОРЕВНОВАНИЙ И УСЛОВИЯ ИХ ДОПУСКА

В **Чемпионате России и Всероссийских спортивных соревнованиях** участвуют сильнейшие спортсмены субъектов Российской Федерации, согласно [Положения о межрегиональных и всероссийских официальных спортивных соревнованиях по спортивному ориентированию на 2026 год.](#)

К участию в личных видах программы **Чемпионата России** допускаются спортсмены по группам: **Мужчины, Женщины 2007 г.р. и старше** квалификация не ниже I разряда.

К участию в личных видах программы **Всероссийских спортивных соревнований** допускаются спортсмены по группам:

- | | | |
|---|----------|------------------------------------|
| юноши девушки (до 19 лет) 2008-2009 г.р. | M18, Ж18 | квалификация не ниже II разряда; |
| юноши девушки (до 17 лет) 2010-2011 г.р. | M16, Ж16 | квалификация не ниже III разряда; |
| юноши девушки (до 15 лет) 2012-2013 г.р. | M14, Ж14 | квалификация не ниже I-юн разряда; |

К участию в личных видах программы **Фестиваля спортивного ориентирования** допускаются спортсмены без ограничения уровня квалификации по группам:

- | | |
|-----------------------------------|------------------------------|
| M10, Ж10 | 2016-2017 г.р.; |
| M12, Ж12 | 2014-2015 г.р.; |
| Мужчины, Женщины - МВ, ЖВ, | 2008 г.р. и старше; |
| МЖ35 | 1991 года рождения и старше; |
| МЖ45 | 1981 года рождения и старше; |
| МЖ55 | 1971 года рождения и старше; |
| МЖ65 | 1961 года рождения и старше; |

Группы со свободным стартом вне конкурса:

OPEN (уровень дистанций M16)

OPEN РсД (уровень дистанций Ж10 - начинающие ориентировщики и родители с детьми).

ПРАВИЛА СОРЕВНОВАНИЙ И УСЛОВИЯ ПРОВЕДЕНИЯ

Соревнования проводятся в соответствии с [правилами вида спорта "Спортивное ориентирование"](#), утвержденными приказом Министерства спорта РФ от «03» мая 2017 г. №403, положением о межрегиональных, всероссийских официальных спортивных соревнованиях по виду спорта «спортивное ориентирование» на 2025 г., программой соревнований и другими внутренними документами соревнований.

ПРОВЕДЕНИЕ И ПОДВЕДЕНИЕ ИТОГОВ ЧЕМПИОНАТА РОССИИ

- Спортивная дисциплина **кросс – выбор** проводится в 1 забег. Спортивные соревнования проводятся по «варианту А» в соответствии пунктом 13 Правил 4.3.6. Расчетное время победителя до 35 минут. Протоколы старта формируются в соответствии с Приложением № 4. Стартовый интервал – не менее 2 минут. Занятые места определяются в соответствии с пунктом Правил 4.3.6.4.
- Спортивная дисциплина **кросс – лонг – общий старт** проводится в 1 забег. Занятые места определяются в соответствии с пунктом Правил 7.1.8.
- Спортивная дисциплина **кросс – классика – общий старт** проводится в 1 забег по подгруппам, сформированным по текущему «рангу кроссовому» в соответствии с «Положением о российском ранге», утвержденным Президиумом ФСО РФ 7 декабря 2018 г., и «Перечнем ранговых стартов на 2026 год «кроссовые дисциплины».



Задержка старта между подгруппами 15 секунд, количество спортсменов в подгруппе 18 человек. Спортсмены, не имеющие результата в «ранге кроссовом», стартуют в дополнительной последней подгруппе. Занятые места определяются в соответствии с пунктом Правил 7.1.8.

- Спортивная дисциплина **кросс – марафон** проводится в 1 забег с раздельным стартом. Протоколы старта формируются в соответствии с Приложением № 4. Стартовый интервал – не менее 2 минут. Занятые места определяются в соответствии с пунктом Правил 7.1.2.

ПРОВЕДЕНИЕ И ПОДВЕДЕНИЕ ИТОГОВ ВСЕРОССИЙСКИХ СПОРТИВНЫХ СОРЕВНОВАНИЙ

- Спортивная дисциплина **кросс – выбор** проводится в 1 забег. Спортивные Соревнования проводятся по «варианту А» в соответствии пунктом Правил 4.3.6. Протоколы старта формируются личной жеребьевкой в соответствии с пунктом Правил 6.22.6. Занятые места определяются в соответствии с пунктом Правил 4.3.6.4

- Спортивная дисциплина **кросс – лонг – общий старт** проводится в 1 забег. Протоколы старта формируются личной жеребьевкой в соответствии с пунктом Правил 6.22.6. Занятые места определяются в соответствии с пунктом Правил 7.1.8.

- Спортивная дисциплина **кросс – классика – общий старт** проводится в 1 забег. Занятые места определяются в соответствии с пунктом Правил 7.1.8.

- Спортивная дисциплина **кросс – лонг** проводится в 1 забег. Протоколы старта формируются личной жеребьевкой в соответствии с пунктом Правил 6.22.6. Занятые места определяются в соответствии с пунктом Правил 7.1.2.

НАГРАЖДЕНИЕ

Чемпионат России

- Спортсмены, занявшие призовые места (1, 2, 3) в личных спортивных дисциплинах программы чемпионата России, награждаются медалями и дипломами Минспорта России.

- Тренеры спортсменов, занявших первые места в личных видах программы спортивных соревнований, за исключением спортивных дисциплин, включающих слово «эстафета», награждаются дипломами Минспорта России.

Всероссийские соревнования

- Спортсмены, занявшие призовые места (1, 2, 3) в личных спортивных дисциплинах программы всероссийских спортивных соревнований, награждаются медалями и дипломами регионального органа исполнительной власти в области физической культуры и спорта или региональной федерации спортивного ориентирования, на территории которых проводятся спортивные соревнования.

Фестиваль

- Спортсмены, занявшие призовые места (1, 2, 3) в личных спортивных дисциплинах программы Фестиваля, награждаются медалями и грамотами СКНП ФСО.

- Открытые группы не награждаются.

УСЛОВИЯ ФИНАНСИРОВАНИЯ

Расходы по участию в соревнованиях (проезд, питание, проживание, спортивное обслуживание, техническое обслуживание) несут командирующие организации или сами участники.

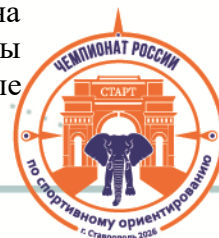
Чемпионат России, Всероссийские спортивные соревнования, Финансовые условия мероприятий ФСО в 2026 г. (согласно решению Конференции ФСО в 2025 г.)

Фестиваль спортивного ориентирования. Финансовые условия мероприятий ФСО СК в 2026 г. (согласно решению Конференции ФСО СК в 2025 г.)

ЗАЯВКИ НА УЧАСТИЕ

Для участия в соревнованиях необходимо подать предварительную заявку **до 20.00 (по московскому времени) 26 октября 2026 г. (понедельник)**, через онлайн-систему ORGEO по адресу: https://orgeo.ru/event/info/chemp_26_stav

Заявки на участие в соревнованиях по форме, подписанные руководителем органа исполнительной власти субъекта Российской Федерации в области физической культуры и спорта и региональной федерации спортивного ориентирования, иные необходимые документы представляются в мандатную комиссию в 1 экземпляре в день приезда.



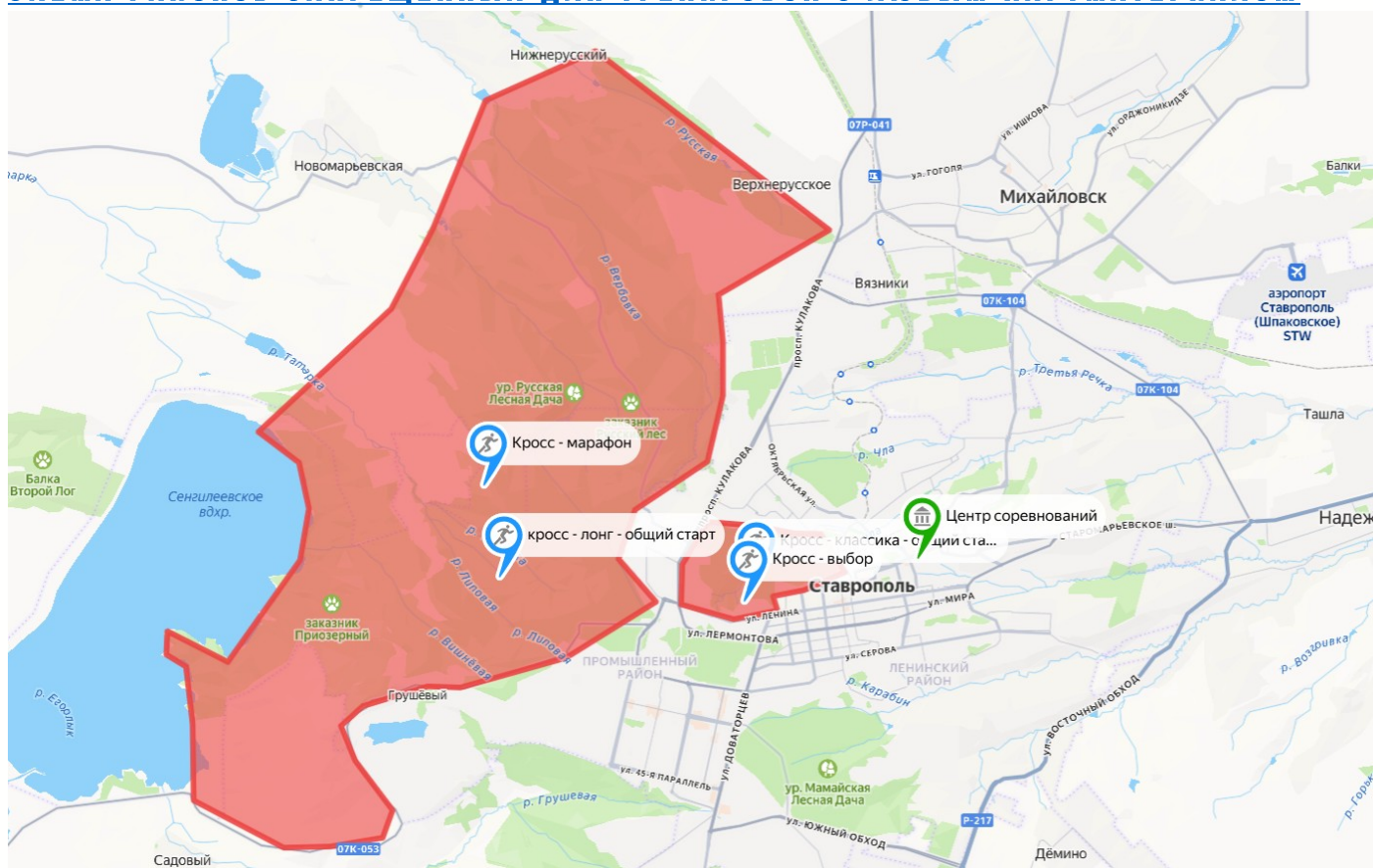
К заявке прилагаются следующие документы на каждого участника:

- целевая медицинская справка на данные соревнования, если в официальной заявке на данного спортсмена отсутствует допуск врача;
- паспорт или документ, его заменяющий - с информацией о месте регистрации (оригинал);

- согласие на обработку персональных данных, разрешенных субъектом персональных данных для распространения (для участников до 18 лет – согласие родителя/законного представителя);

- договор о страховании от несчастного случая (оригинал);
- зачетная классификационная книжка с подтверждением выполнения требований и норм соответствующего спортивного разряда или спортивного звания.

СХЕМА РАЙОНОВ ЗАПРЕЩЕННЫХ ДЛЯ ТРЕНИРОВОК С ЛЮБЫМ КАРТМАТЕРИАЛОМ



СПРАВКА О МЕСТНОСТИ

Районы соревнований расположены в городе и пригороде Ставрополя.

Местность овражно-балочного типа, расположена на высоте 400-650 метров над уровнем моря. Достаточно много оползневых форм рельефа. Местами есть выходы скал и камней. Перепад высоты на склонах 15-55 метров. Также есть плоские водораздельные пространства. Грунт твёрдый.

Местность закрытая, «залесённость» до 90 %. Преобладающие породы леса: дуб, граб, ясень. Проходимость от «парковой», до труднопроходимой.

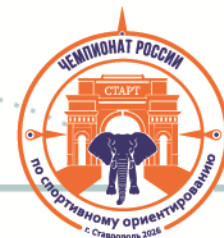
Сеть дорог, троп и просек развита очень хорошо. Районы изобилуют отдыхающими людьми. Много пикниковых мест. В пригороде – дорожная сеть развита слабо.

Гидрография представлена ручьями, которые протекают по склонам и по дну оврагов.

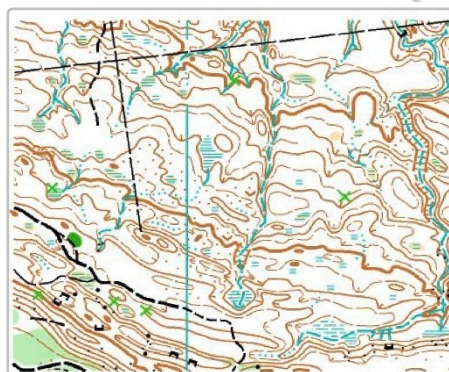
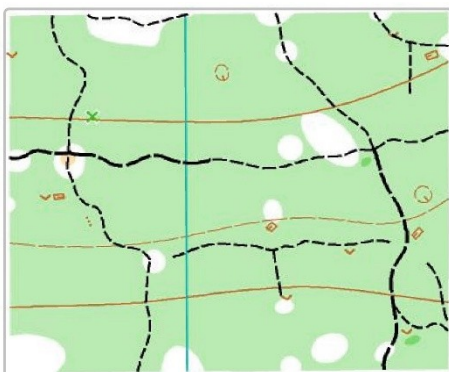
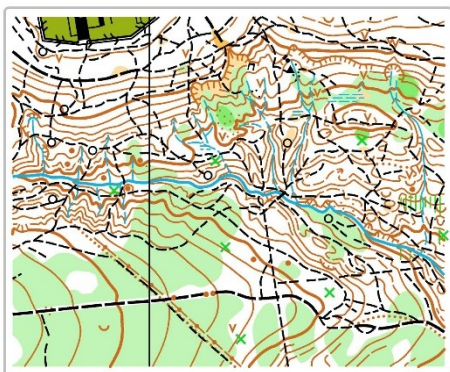
Карты подготовлены в 2014 году. Авторы карт: Замота Михаил (Краснодар), Леонтьев Игорь (Тамбов), Скрипко Сергей (Томск), Столяров Андрей (Орёл), Яшпатов Геннадий (Йошкар-Ола).

В 2025-26 годах: Люк Владимир (Москва), Лазарев Константин (Московская область).

Масштабы карты 1:10 000, 1:15 000, сечение рельефа - 5 метров.



ОБРАЗЦЫ МЕСТНОСТИ



ПРОЖИВАНИЕ

Гостиница «Интурист», Ул. Карла Маркса, 42 тел

Тел. +7 (8652) 946-946

Для участников соревнований действует скидка 20% (обязательно указать при бронировании:
Участники Чемпионата России по спортивному ориентированию).

ЖДЕМ В СТАВРОПОЛЕ!

