

Информационный бюллетень № 2



**ВСЕРОССИЙСКИЕ
СПОРТИВНЫЕ СОРЕВНОВАНИЯ,**

**МЕЖРЕГИОНАЛЬНЫЕ
СПОРТИВНЫЕ СОРЕВНОВАНИЯ,**

КРАЕВЫЕ СПОРТИВНЫЕ СОРЕВНОВАНИЯ

"ПАМЯТИ ТОПОГРАФА ПАСТУХОВА"

Сроки и место проведения соревнований.

26 - 31 марта 2024 года,
Ставропольский край, г. Железноводск

Центр соревнований:

Ставропольский край, пос. Иноземцево,
пансионат "Геолог Казахстана", ул. Гвардейская 2, к.1.

Организаторы соревнований.

- Министерство спорта Российской Федерации;
- Министерство физической культуры и спорта Ставропольского края;
- Федерация спортивного ориентирования России;
- Федерация спортивного ориентирования Ставропольского края;
- Комитет по физической культуре, спорту и туризму администрации города-курорта Железноводска.

Контакты.

Тел.: +7(928)367-39-79, Алёна,
пансионат "Геолог Казахстана" (по вопросам размещения и питания),
e-mail: geolog.kz@yandex.ru

Тел.: +7(928)355-15-67, Виталий Заборский (по картографическому материалу для тренировок)

Тел.: +7(962)018-16-49, Ольга (по вопросам безналичной оплаты взноса и отчетным документам)

Тел.: +7(928)314-43-05, Александр Колечкин (по вопросам организации торговли на арене соревнований)

Тел.: +7(928)367-11-44, Данил Харченко (директор соревнований)

Требования к участникам соревнований и условия их допуска.

Согласно Положения о межрегиональных и всероссийских официальных спортивных соревнованиях по спортивному ориентированию на 2024 год, во Всероссийских спортивных соревнованиях участвуют сильнейшие спортсмены субъектов Российской Федерации в следующих возрастных категориях:

- Мужчины и Женщины – МЭ, ЖЭ, спортсмены 2003 г.р. и старше, квалификация не ниже 1 разряда;
- Юниоры, юниорки (до 21 года) – М-20, Ж-20, спортсмены 2004 – 2005 г.р., квалификация не ниже 1 разряда;
- Юноши, девушки (до 19 лет) – М-18, Ж-18, спортсмены 2006 – 2007 г.р., квалификация не ниже 2 разряда;
- Юноши, девушки (до 17 лет) – М-16, Ж-16, спортсмены 2008 – 2009 г.р., квалификация не ниже 3 разряда;
- Юноши, девушки (до 15 лет) – М-14, Ж-14, спортсмены 2010 – 2011 г.р., квалификация не ниже 1-юн разряда.

В личных видах программы Межрегиональных спортивных соревнований участвуют юные спортсмены возрастных категорий:

- Мальчики, девочки (до 13 лет) – М-12, Ж-12, спортсмены 2012 – 2013 г.р., квалификация не ниже 2-юн разряда.

В личных видах программы Краевых спортивных соревнований участвуют спортсмены по группам:

- Мальчики, девочки (до 11 лет) – М-10, Ж-10, 2014-2015 годов рождения;
- Мужчины, Женщины - МВ, ЖВ, спортсмены 2005 г.р. и старше, квалификация не ниже 3 разряда;
- МЖ35 – 1989 года рождения и старше;
- МЖ45 – 1979 года рождения и старше;
- МЖ55 – 1969 года рождения и старше;
- МЖ65 – 1959 года рождения и старше.

Кроме того, для просмотра будет подготовлено несколько дистанций в открытом формате:

- OPEN-РсД – начинающие ориентировщики и родители с детьми;
- OPEN-14 – дистанции уровня М14;
- OPEN-16 – дистанции уровня М16.

ПРОГРАММА СОРЕВНОВАНИЙ

Дата	Время	Мероприятие	Дисциплина	Место
26 марта	10:00 – 17:00	Комиссия по допуску участников		Иноземцево, пансионат «Геолог Казахстана»
	10:00 15:00	Тренировочный полигон		
	18:00	Совещание с представителям и команд		Иноземцево, пансионат «Геолог Казахстана»
27 марта	11:00	Старт 1 дня	Кросс-многодневный пролог 1	
28 марта	11:00	Старт 2 дня	Кросс-многодневный пролог 2	
			Банкет	
29 марта	11:00	Старт 3 дня	Кросс-многодневный финал 0830051811Я	
30 марта	10:00	Старт 4 дня	Кросс-классика- 0830021811Я	
31 марта		Отъезд		

Возможности для тренировок.

Все вопросы по организации тренировочных сборов с использованием картографического материала в г. Железноводске должны быть согласованы с ФСО Ставропольского края.

Тел.: +7-928-367-11-44, Харченко Данил;

Тел.: +7-928-355-15-67, Заборский Виталий.

В период с 18 по 26 марта на Кавминводах пройдет организованный учебно-тренировочный сбор (УТС): дистанции разного уровня сложности, хронометраж SFR. Подробнее можно узнать в сети ВКонтакте <https://vk.com/fsosk>.

Заявки на УТС принимаются на портале Orgeo по адресу: https://orgeo.ru/event/uts_kmw2024

Условия финансирования.

Расходы по участию в соревнованиях (проезд, питание, проживание, спортивное обслуживание, заявочный взнос) несут командирующие организации или сами участники.

Согласно решению Президиума "О размерах заявочных взносов за участие в соревнованиях Календаря ФСОР в 2024 г." заявочный взнос за участие в соревнованиях составляет:

Всероссийские спортивные соревнования:

- Мужчины, женщины - 2200 рублей за всю программу;

- Юноши, Девушки (до 15 лет, до 17 лет, до 19 лет), Юниоры, Юниорки (до 21 года) - 1600 рублей за всю программу.

Межрегиональные спортивные соревнования:

- Мальчики, Девочки (до 13 лет) - 1200 рублей за всю программу;

Краевые спортивные соревнования:

- для групп Мальчики, девочки (до 11 лет), МЖ-45, МЖ-55, МЖ-65 - 250 рублей/день

- для открытых групп OPEN - 200 рублей /день

- для групп МЖ-В; МЖ-35 - 300 рублей/день

Члены ФСО СК (при выполнении финансовых условий 2024 г.) оплачивают согласно положению о заявочных взносах. Льгота предоставляется только членам ФСО СК, имеющим постоянную регистрацию на территории Ставропольского края.

При проведении соревнований будет использована бесконтактная/контактная (в зависимости от типа чипа участника) система электронной отметки SportIdent. Стоимость аренды ЧИПов: контактные - 50 рублей в день, бесконтактные - 150 рублей в день.

Оплата заявочного взноса производится через банк по реквизитам:

ФСО СК

ИНН 2627014197

КПП 262701001

БИК 040702734

к/с 30101810400000000734

Филиал № 4 ПАО КБ "Центр-инвест"

р/с 40703810104000000006

Назначение платежа (дословно): "Целевой заявочный взнос на участие в соревнованиях (указать ФИО и обязательно название коллектива за кого уплачивается заявочный взнос; если лично, то только ФИО), НДС не облагается".

Заявки на участие.

Для участия в соревнованиях необходимо подать предварительную заявку до 23.30 17 марта 2024 г., через онлайн-систему ORGEO по адресу: <https://orgeo.ru/event/pastuhova24>

Заявки на участие в соревнованиях по форме, подписанные руководителем органа исполнительной власти субъекта Российской Федерации в области физической культуры и спорта, региональной федерации спортивного ориентирования, иные необходимые документы представляются в комиссию по допуску участников в 1 экземпляре в день приезда.

К заявке прилагаются следующие документы на каждого участника:

- целевая медицинская справка на данные соревнования, если в официальной заявке на данного спортсмена отсутствует допуск врача;

- паспорт или документ, его заменяющий - с информацией о месте регистрации (оригинал);

- страховой полис обязательного медицинского страхования;

- договор о страховании от несчастного случая (оригинал);

- зачетная классификационная книжка с подтверждением выполнения требований и норм соответствующего спортивного разряда или спортивного звания.

Награждение.

Победители и призеры по сумме времени 1-3 видов программы соревнований (кросс-многодневный), награждаются медалями, грамотами и призами.

Победители и призеры 4 вида программы (кросс-классика) награждаются медалями, грамотами. Открытые группы не награждаются.

Информация для участников соревнований.

Центр соревнований:

Пос. Иноземцево, пансионат "Геолог Казахстана", ул. Гвардейская 2, к.1.

В районе финишного городка ежедневно будет организована детская зона для детей от 3 до 10 лет.

В финишном городке будет располагаться фуд-корт - шашлыки, пирожки, горячие напитки.

Размещение участников:

Пос. Иноземцево

- пансионат "Геолог Казахстана", ул. Гвардейская 2, к.1.
- Тел.: +7(928)367-39-79, Алёна,
- пансионат "Геолог Казахстана", e-mail: geolog.kz@yandex.ru

г. Железноводск

- "Княжна Мери" ул. Лермонтова 4, тел. +7(87932)21-003; 8(938)349-11-60;
- Eco Hotel Green House, ул. Ленина, 67, тел. 8(800)222-23-54;
- Лагерь отдыха "Бештау" (ст. Бештау), тел. +7(928)374-83-48 - Павел Иванович (возможна организация питания).
- Хостел "Централь", 8(928)811-15-95, г. Железноводск, ул. Чапаева, 31 (питание)

г. Кисловодск

Группа санаториев Курортного управления:

- санаторий им. Семашко,
- санаторий им. Орджоникидзе,
- санаторий им. Георгия Димитрова.

Для бронирования мест и организации трансфера обращаться в отдел бронирования: (87937) 7-50-40; 8(928)971-33-44, Дмитрий Валерьевич. Бесплатный звонок 88007000928.

- л/о "Сосновый Бор", 8(909)766-21-68, Андрей Леонович, sosnovijborl@rambler.ru
- Хостел "Outdoor", 8(928)307-30-77, www.outdoor-hostel.ru, Курортный бульвар 10

г. Пятигорск

- Хостел "Централь", 8(928)811-15-95, пос. Горячеводский, ул. Кирова, 31 (питание); пос. Горячеводский, ул. Советская, 36
- Хостел "Свои", 8(928)312-28-00 <http://hostel-pyatigorsk.ru>, ул. Красная, 5
- Хостел "Привал", 8(928)316-59-88; 8(962)445-02-15 <http://hostel-prival.ru>, ул. Пирогова 17
- Хостел "Жить просто", 8(988)108-80-80, www.zhitprostohostel.ru
- Хостел "Friends", 8(928)818-01-86, ул. Красная, www.friendshostel.ru

ПРЕДВАРИТЕЛЬНАЯ ТЕХНИЧЕСКАЯ ИНФОРМАЦИЯ

Район соревнований - восточный склон горы Бештау.

Местность представляет собой склон горы, прорезанный лощинами и оврагами, с перепадом высоты 15 - 45 метров. Высота над уровнем моря от 500 до 680 метров. На склонах оврагов и лощин часто встречаются оползневые формы рельефа. По дну оврагов текут ручьи и временные водотоки. Русло ручьёв часто с камнями.

Грунт твёрдый, но после дождей и таянья снега размокает. Встречаются камни и скальные ситуации.

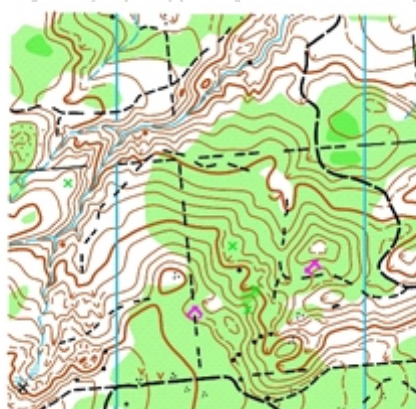
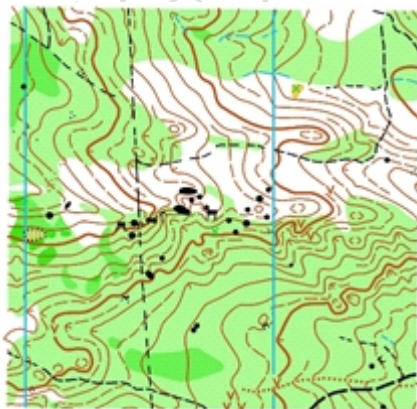
Лес лиственный: дуб, бук, клён. Сосна растёт только в посадках, но достаточно редко. Проходимость леса от средне проходимой до труднопроходимой. Чистого леса мало. Лес с подлеском, есть поваленные ветки после осадков в виде ледяного дождя. Залесённость - 97 %.

Дорожная сеть развита.

Карты скорректированы в 2023 году. Масштабы карт 1:7 500, 1:10 000, сечение рельефа - 5 м.

Формат карт 21x30 см.

Образцы карт местности:



Предварительные параметры дистанций:

Группа	27, 29, 30 марта 2024 г.	28 марта 2024 г.
	Кросс – многодневный, пролог 1. Кросс – многодневный, финал. Кросс - классика.	Кросс – многодневный, пролог 2.
Ж 14	30 мин - 2.8 км.	3.7 км. - 35 мин.
М 14	30 мин - 3.0 км.	4.5 км. - 35 мин.
Ж16	30 мин - 3.7 км.	5.5 км. - 40 мин.
М16	35 мин - 4.5 км.	6.7 км. - 50 мин.
Ж18.20	35 мин - 4.2 км.	6.7 км. - 55 мин.
М18.20	35 мин - 5.0 км.	8.0 км. - 55 мин.
ЖЭ	35 мин – 5.0 км.	8.0 км. - 60 мин.
МЭ	35 мин – 6.0 км.	9.5 км. - 65 мин.

Дополнительная информация.

В рамках Всероссийских соревнований по спортивному ориентированию "Памяти военного топографа А.В. Пастухова" пройдут Всероссийские соревнования по спортивному ориентированию в дисциплинах трейл-ориентирования "Кубок Федерации спортивного ориентирования России".

Время стартов будет спланировано так, чтобы участники могли принять участие в кроссовых дисциплинах и в дисциплинах трейл-ориентирования.

Предварительная заявка на участие в соревнованиях осуществляется на портале Орgeo <https://orgeo.ru/event/32718> до 24 марта 2024 г. Возможна дозаявка на месте в день проведения соревнований при условии наличия резервных карт.

Регистрация участников - 26 марта 2024 г. в месте проведения комиссии по допуску участников Всероссийских соревнований "Памяти военного топографа А.В. Пастухова".

Дополнительная информация будет размещаться на информационных ресурсах Федерации спортивного ориентирования Ставропольского края и в группе <https://vk.com/trailopiter>



**ВСЕРОССИЙСКИЕ
СПОРТИВНЫЕ СОРЕВНОВАНИЯ,**

**МЕЖРЕГИОНАЛЬНЫЕ
СПОРТИВНЫЕ СОРЕВНОВАНИЯ,**

КРАЕВЫЕ СПОРТИВНЫЕ СОРЕВНОВАНИЯ

"ПАМЯТИ ТОПОГРАФА ПАСТУХОВА"